

# SVETIELKO NÁDEJE

CENTRUM POMOCI DETSKEJ ONKOLÓGIE

## Zastavte sa na chvíľu a oboznámte sa s našou prácou. Vyjadrite tak spolupatričnosť s detskými onkologickými pacientmi a ich rodinami.

Na Slovensku sa musí ročne asi 200 rodín vyrovnáť s faktom, ktorý im od základov zmení celý život. Ak do života dieťaťa zasiahne onkologické ochorenie, znamená to vážny zásah nielen do jeho života, ale aj celej rodiny.

**Svetielko nádeje** pomáha deťom s onkologickým alebo iným nevyliciteľným ochorením. Od vzniku nášho občianskeho združenia, v máji 2002, sme boli oporou pre stovky rodín. Pomáhame zlepšiť kvalitu života v čase hospitalizácie dieťaťa, ale zameriavame sa aj na resocializáciu po liečbe. Pomáhame rodinám po strate dieťaťa.

Všetky naše projekty a program uskutočňujeme bez štátnej podpory, len vďaka darom verejnosti, grantom a asignácii 2% z dane.

**My vo Svetielku nádeje žijeme pomáhaním. Osudy našich pacientov a ich rodín prežívame s nimi. Oni nám dávajú pocit, že naša práca má veľký zmysel a je veľmi potrebná.**

**Chceme aj naďalej pracovať pre nádej, ktorú choré deti nikdy nesmú stratiť.**



## NAŠE AKTIVITY

- zlepšujeme kvalitu života detí počas hospitalizácie a snažíme sa o resocializáciu po skončení liečby
- poskytujeme paliatívnu starostlivosť deťom s nevyliciteľným ochorením v ich domácom prostredí
- deti pri prvej hospitalizácii dostanú od nás balíček základných hygienických potrieb
- poskytujeme bezplatnú prepravu detských onkologických pacientov
- plníme sny malých pacientov
- každý rok darujeme deťom na onkológii Vianoce
- podporujeme činnosť nemocničnej školy
- požičiavame audiovizuálnu techniku
- organizujeme výlety a rekondičné pobyty pre deti
- podporujeme odborný rast lekárov a sestier
- organizujeme stretnutia rodín, ktoré v dôsledku ochorenia stratili dieťa
- poskytujeme ubytovanie rodinám detských onkologických pacientov
- voľnočasové aktivity na oddelení (herci, športovci a pod.)





# SVETIELKO NÁDEJE

CENTRUM POMOCI DETSKEJ ONKOLÓGIE

## DETSKÝ MOBILNÝ HOSPIC

Domov je miesto, ktoré najlepšie zodpovedá potrebám zomierajúcich detí. Bez odbornej pomoci zo strany zdravotníckeho personálu je však pre rodičov ťažké rozhodnúť sa pre pobyt doma v tak ťažkých chvíľach.

**Svetielko nádeje** založilo v roku 2013 prvý detský mobilný hospic na strednom Slovensku.



Časť hospicového tímu Svetielka nádeje. Zľava Mgr. Jolana Jančová, zdravotná sestra, MUDr. Pavel Bician, odborný garant mobilného hospicu, MUDr. Barbora Gavendová, MUDr. Michal Šprlák.



Na cestách sme viditeľní. V autách s označením Svetielko nádeje - detský mobilný hospic náš hospicový tím vyráža k pacientom v rámci celého Stredoslovenského kraja.

Mobilný hospic vytvára nevyliciteľne chorým deťom v domácom prostredí podmienky na čo najdôstojnejší zvyšok života s materiálnym prístrojovým a zdravotníckym zabezpečením. Nevyliciteľne chorým deťom v terminálnom štádiu ochorenia je 24 hodín denne 7 dní v týždni k dispozícii náš multidisciplinárny tím: lekári, sestry, liečebný pedagóg a sociálny pracovník. V prípade potreby náš tím posilnia ďalší odborníci – psychológ, duchovný.

## NAŠA ČINNOSŤ V RÁMCI MOBILNÉHO HOSPICU

- Zdravotnícka pomoc lekára a sestry podľa individuálnych potrieb dieťaťa
- Zabezpečenie zdravotníckych pomôcok pre rodinu
- 24-hodinová pohotovosť pre zdravotnícku a ľudskú podporu
- Podpora pri plnení ešte nezrealizovaných snov a túžob dieťaťa
- Psychosociálna starostlivosť o rodinu - pomoc rodine vo viacerých oblastiach počas paliatívnej starostlivosti – podpora rodiny v čase úmrtia dieťaťa – následné individuálne návštevy rodiny – podpora rodiny po úmrtí dieťaťa, stretnutie rodín

Hospicový tím Svetielka nádeje sprevádza rodinu v tých najťažších chvíľach. Snažíme sa zabezpečiť dieťaťu a rodine čo najplnohodnotnejšie a najdôstojnejšie prežitie posledných chvíľ v kruhu rodiny tak, ako je to len možné.

**Na prevádzku mobilného hospicu môžete prispieť na č. účtu IBAN SK83 1100 0000 0026 2075 6262**

**Pomôžete nám byť chorým deťom nablízku v ich domácom prostredí.**





# SVETIELKO NÁDEJE

CENTRUM POMOCI DETSKEJ ONKOLÓGIE

## BYT PRE RODINY

**Svetielko nádeje** zakúpilo a zariadilo nový byt, ktorý slúži rodinám onkologicky chorých detí.

V máji 2015 sme odovzdali do užívania dvojizbový byt priamo v areáli Rooseveltovej nemocnice v Banskej Bystrici. Byt zakúpený a zariadený z finančných prostriedkov získaných prostredníctvom asignácie dvoch percent z dane, grantov a darov fyzických a právnických osôb, slúži rodičom a príbuzným detí, ktoré sú hospitalizované na Klinike pediatrickej onkológie a hematológie DFNSP v Banskej Bystrici. Ubytovanie im poskytujeme zdarma.

Liečba onkologických pacientov si často vyžaduje aj niekoľkotýždňový pobyt v nemocnici. Hoci sprevádzajúca osoba, väčšinou je to jeden z rodičov, môže byť počas liečby s dieťaťom hospitalizovaná priamo na oddelení, kapacita oddelenia na to vždy nestačí. Stáva sa tiež, že jeden z rodičov je v nemocnici dlhšiu dobu hospitalizovaný spolu s dieťaťom a druhý rodič pricestuje za nimi aspoň na víkend. V takomto prípade vieme poskytnúť v byte ubytovanie druhému z rodičov, prípadne aj súrodencom, resp. starým rodičom. Umožníme rodine byť spolu a zároveň ušetriť náklady na cestovné, ak pricestujú zo vzdialenejších miest.



Dvojizbový byt môžu naraz využívať dve rodiny, spoločnú majú kuchynku, kúpeľňu a toaletu. Byt slúži osobám sprevádzajúcim detských onkologických pacientov.



Otvorenie bytu pre rodiny detských onkologických pacientov sa v máji 2015 uskutočnilo za prítomnosti sponzorov, ktorí na realizáciu tohto projektu prispeli. Spoločne s Pavlom Bicianom (správa), predsedom OZ Svetielko nádeje byt otvárali Michal Handzuš, hokejista, Eva Hipšová, ABB s. r.o. a Miroslav Tkáč, Hubert J.E. spol. s.r.o.





# SVETIELKO NÁDEJE

CENTRUM POMOCI DETSKEJ ONKOLÓGIE

## PREPRAVNÁ SLUŽBA

Projekt prepravnej služby je určený všetkým onkologickým pacientom, ktorí prichádzajú na hospitalizáciu na Klinikum pediatickej onkológie a hematológie v Banskej Bystrici alebo sú dispenzarizovaní a pravidelne prichádzajú na kontrolné vyšetrenie.

Liečba onkologických pacientov je dlhodobá a náročná. Deti absolvujú náročnú terapiu – v intervaloch, medzi ktorými prichádzajú domov, aby odtiaľ po niekoľkých dňoch nastúpili na ďalšiu fázu terapie. Počas celej dĺžky liečby teda pravidelne cestujú medzi nemocnicou a domovom. Onkologickí pacienti ako všetci, ktorí nemajú možnosť dopravovať sa vlastným osobným autom, využívali prepravu sanitkou, ktorá však nie je veľmi vhodným modelom. Sanitkou sa zabezpečuje prevoz viacerých osôb v rámci jedného prevozu, preto sa v ňom deti stretávajú s dospelými ľuďmi s rôznymi ochoreniami. Aby dieťa mohol sprevádzať rodič, musí si za cestu sanitkou zaplatiť. Navyše auto musí po trase do nemocnice vyzdvihnúť viacerých pacientov z rôznych obcí, čo zbytočne predlžuje dobu prevozu.

Prepravná služba **Svetielka nádeje** predstavuje alternatívu. Malých onkologických pacientov spolu s ich sprievodom dopravujeme 7 miestnym autom Seat Alhambra. Deti prepravujeme z nemocnice domov, z domu na hospitalizáciu, dispenzarizovaných na kontrolné vyšetrenia v ambulancii každý pracovný deň.

Ohlasy rodičov potvrdzujú, že bezplatná preprava je z ich pohľadu veľmi vítanou službou, ktorú im poskytuje **Svetielko nádeje**.

### Renáta, mamička 3-ročnej Alexandry z Námestova:

Z Námestova do Banskej Bystrice cestujeme dve hodiny a naspäť ďalšie dve. Saška veľmi zle znášala cestu sanitkou, bývalo jej zle a vracala. Preto zo začiatku, keď som ešte o bezplatnej preprave nevedela, som musela zabezpečiť niekoho, kto by nás odviezol autom. Za benzín som mu platila 20 eur. Liečime sa viac ako rok. Keď nás prepustili z nemocnice, museli sme chodiť na kontroly každý týždeň, teraz už len raz za dva týždne. Vďaka tejto službe Svetielka nádeje ušetríme. Auto po nás príde už o pol šiestej ráno a po vyšetrení nás hneď odvezie domov. Svetielko nám pomáha aj s platením za lieky, ktoré nám poisťovňa neprepláca. Neviem si predstaviť, ako by sme to bez jeho pomoci zvládli.



Prepravu má vo Svetielku nádeje na starosti Miroslav Snopko. Bezpečne a bez nehody prepravuje našich pacientov do nemocnice a domov.

Bezplatná preprava je určená pre deti z bývalého Stredoslovenského kraja. Keďže ju zabezpečuje jedno auto, prednosť má pacient, ktorý má byť prijatý na hospitalizáciu pred pacientom, ktorý cestuje len na ambulantnú kontrolu. Prednosť majú aj tí pacienti, ktorých rodiny sú v horšej sociálnej situácii. Zohľadňujeme aj vzdialenosť od bydliska.



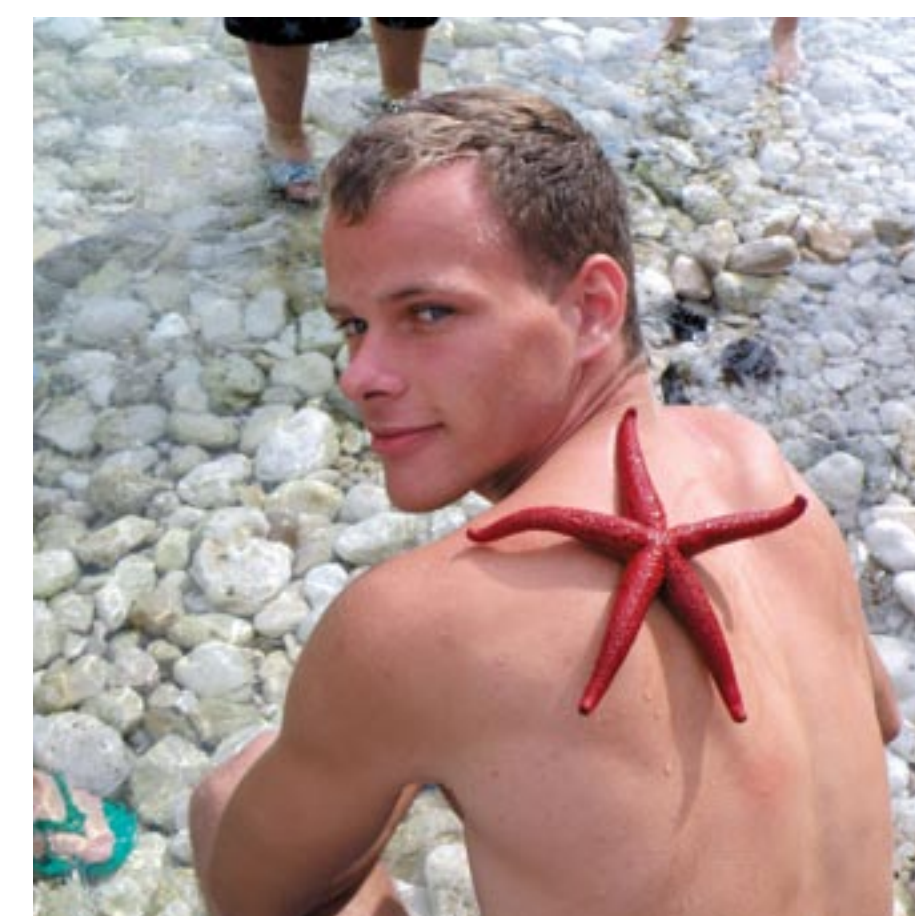


## VÝLETY A REKONDIČNÉ POBYTY

**Svetielko nádeje** organizuje počas roka výlety a rekondičné pobyty doma i v zahraničí.

Deti po základnej liečbe vzhľadom na oslabenú imunitu nemôžu ísť ešte ďalší rok, niekedy aj dva do školy a do kolektívu. Dlhé mesiace strávili liečbou na oddelení a ich život, ako aj život celej rodiny sa od základov zmenil. Po intenzívnej liečbe absolvujú liečbu v domácom prostredí, chodia na kontroly a poliečebný stav je často spojený s oslabenou imunitou, zdravotnými ťažkosťami. Chce to svoj čas, kým sa deti opäť dostanú do formy.

Snažíme sa im preto organizovať vlastné výlety, ktoré sú zamerané na zážitkovú terapiu a chceme im takpovediac nahradiť to, o čo prišli počas dlhých mesiacov náročnej liečby. Mnohé rodiny nemajú finančné prostriedky, aby deťom výlety umožnili. **Vďaka darom od sponzorov a podpore z asignácie dane môžeme deťom dopriať zážitky, o ktoré boli ochudobnené.**



Ohlasy detí potvrdzujú, že naše výlety a rekondičné pobyty sa im páčia a sú za ne veľmi vďační. Každý výlet alebo rekondičný pobyt je z nášho pohľadu pozitívny, pretože už to, že sa ho dieťa môže zúčastniť, znamená, že liečba mu pomohla a momentálne môže svoj život žiť naplno. Je to veľmi dobrý pocit, keď po dlhých mesiacoch náročnej liečby môžeme opäť vidieť deti šťastné a uvoľnené.

Výlety a rekondičné pobyty **Svetielko nádeje** vždy organizuje tak, aby nechýbal zdravotný dozor, či už lekár alebo zdravotná sestra, ktorí vedia zhodnotiť zdravotný stav dieťaťa a v prípade potreby poskytnú zdravotnú starostlivosť. Tím pracovníkov Svetielka nádeje sa tu vždy postará o celkový program a servis pre účastníkov. Každý výlet je bezplatný.

Deti so **Svetielkom nádeje** absolvovali výlety do Vysokých Tatier, aquaparkov, pravidelne oddychujú pri mori v Chorvátsku a navštívili aj ranč s koňmi.





## AKO NÁM MÔŽETE POMÔČŤ?



**Svetielko nádeje** chce byť i naďalej oporou detským onkologickým pacientom a ich rodinám, ale celoročne potrebuje vašu pomoc, podporu a spoluprácu. Naše projekty realizujeme výlučne z darov.

**Možno vás aj táto výstava inšpiruje k podpore našich aktivít a rozhodnete sa s nami spolupracovať.**

Verte, že spolu s každou formou pomoci prichádza do **Svetielka nádeje** aj veľká dávka energie, spolupatričnosti a presvedčenie, že máme silných parterov. V každom z vás.

**Váš príspevok, či služba pomôže deťom prekonať nepriazeň osudu.**

### ČINNOSŤ NÁŠHO ZDRUŽENIA MÔŽETE PODPORIŤ:

- Bankovým prevodom na číslo účtu  
IBAN SK83 1100 0000 0026 2075 6262
- Poukázaním prostriedkov formou CardPay
- Poukázaním asignácie dane nášmu združeniu
- Vecnými darmi
- Kúpou kolekcie pozdravov

### KDE SA O NÁS DOZVIETE VIAC?

#### Občianske združenie SVETIELKO NÁDEJE

Detská fakultná nemocnica s poliklinikou  
Nám. L. Svobodu 4  
974 09 Banská Bystrica

tel.: +421 908 073 073  
e-mail: [office@svetielkonadeje.sk](mailto:office@svetielkonadeje.sk)  
[www.svetielkonadeje.sk](http://www.svetielkonadeje.sk)  
<https://www.facebook.com/svetielkonadeje>

# ĎAKUJEME!